



## QIWI POS PAX

вер. 1.6

серия POS-Терминала P-80, P-90, S-90

РУКОВОДСТВО АДМИНИСТРАТОРА

вер. 2.4

МОСКВА  
8-495-783-5959

РОССИЯ  
8-800-200-0059

ФАКС  
8-495-926-4619

WEB  
[WWW.QIWI.COM](http://WWW.QIWI.COM)

## СОДЕРЖАНИЕ

---

1.	УСТАНОВКА ПРИЛОЖЕНИЯ .....	3
1.1.	Подготовка .....	3
1.2.	УСТАНОВКА ПРИЛОЖЕНИЯ НА ТЕРМИНАЛ СЕРИИ P-80, P-90 .....	3
1.3.	УСТАНОВКА ПРИЛОЖЕНИЯ НА ТЕРМИНАЛ СЕРИИ S-90 .....	4
2.	РАБОТА С КАРТОЙ АВТОРИЗАЦИИ .....	7
2.1.	ЧТЕНИЕ ДАННЫХ С КАРТЫ .....	7
2.2.	ЗАПИСЬ ДАННЫХ НА КАРТУ .....	7
3.	НАСТРОЙКА ЭКРАНА .....	8
4.	УДАЛЕНИЕ ПРИЛОЖЕНИЯ .....	9
	СПИСОК РИСУНКОВ .....	10

## 1. УСТАНОВКА ПРИЛОЖЕНИЯ

### 1.1. Подготовка

Для установки приложения на POS-терминалы PAX серий P-80, P-90 скачайте следующие файлы:

1. [Скачайте](#) и установите ПО для прошивки POS-терминала PAX P-80/P-90.  
Будет установлено приложение LoadToolsVx.y\_en.exe, где **x** – номер версии, **y** – номер подверсии приложения.
2. [Скачайте](#) пакет ПО QIWI для POS-терминалов PAX P-80/P-90.
3. [Скачайте](#) Русский шрифт для POS-терминала PAX.

Для установки приложения на POS-терминалы PAX серии S-90 скачайте следующие файлы:

1. [Скачайте](#) и разархивируйте ПО для прошивки POS-терминала PAX S-90.  
Будет установлено приложение PCLoader.exe.
2. [Скачайте](#) пакет ПО QIWI для POS-терминала PAX S-90.

#### ПРИМЕЧАНИЕ

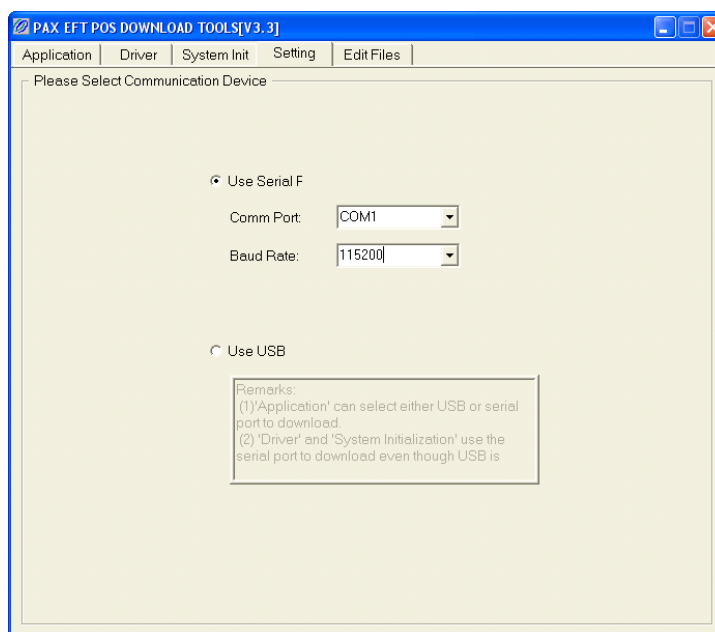


Все указанные файлы можно скачать из раздела **Бизнесу→Агентам→Скачать ПО и документацию→POS-терминалы→QIWI POS PAX** на сайте <http://www.qiwi.com/>.

### 1.2. Установка приложения на терминал серии P-80, P-90

1. Подключите **выключенный** POS-терминал по шнуру к COM-порту компьютера.
2. Запустите приложение *LoadToolsVx.y\_en.exe*.
3. На вкладке **Setting** выберите нужный COM-порт и скорость передачи данных ([Рис. 1](#)).

Рис. 1. Настройка способа подключения



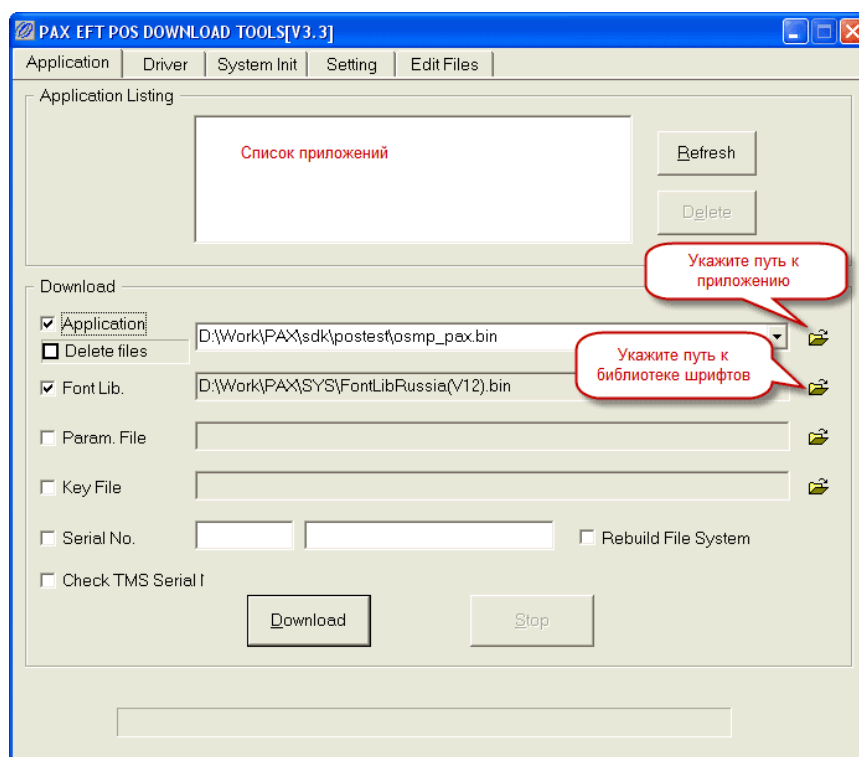
4. На вкладках **System Init** и **Driver** выберите P80 / P78 / P90.
5. На вкладке **Application** укажите путь к пакету ПО *QIWI* для POS-терминала PAX P-80/P-90 и Русскому шрифту для POS-терминала PAX (Рис. 2):
  - 5.1. Установите флажок напротив пункта **Application** и укажите путь к файлу приложения **osmp\_pax.bin**;
  - 5.2. Установите флажок напротив пункта **FontLib** и укажите путь к файлу библиотеки шрифта **FontLibRussia(V12).bin**;

**ПРИМЕЧАНИЕ**

В случае необходимости или при первоначальной установке установите флажок напротив пункта **Delete Files**.

6. Нажмите кнопку **Download**.
7. Включите POS-терминал, после чего должна автоматически начаться загрузка.

Рис. 2. Настройка пути к файлу приложения

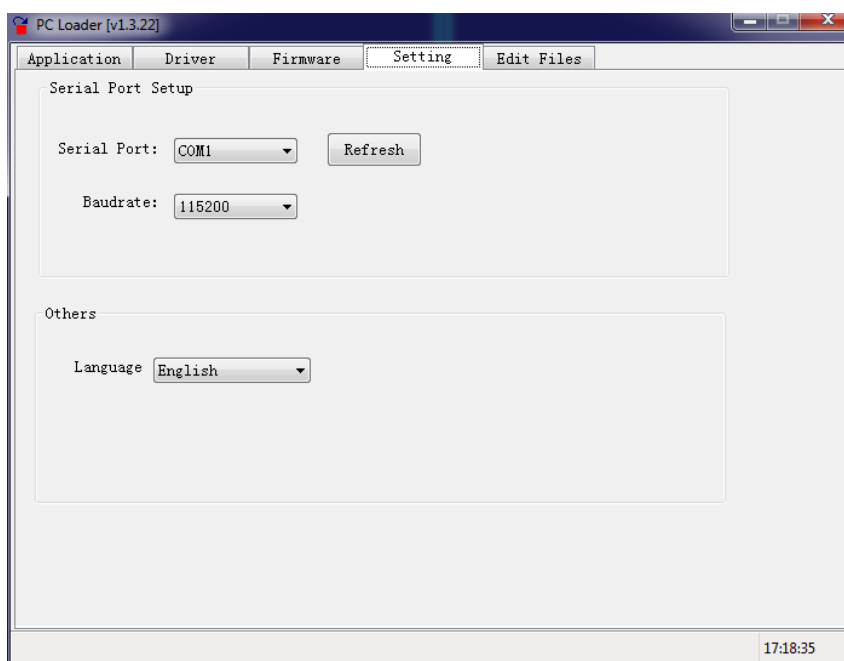


8. После установки необходимо удалить все приложения кроме **P80/90-OSMP**. Подробнее об удалении приложений см. в разделе 4.

### 1.3. Установка приложения на терминал серии S-90

1. Подключите **выключенный** POS-терминал по шнуру к COM-порту компьютера.
2. Запустите приложение *PCLoader.exe*.
3. На вкладке **Setting** выберите нужный COM-порт и скорость передачи данных (Рис. 3).

Рис. 3. Настройка способа подключения для PAX S-90

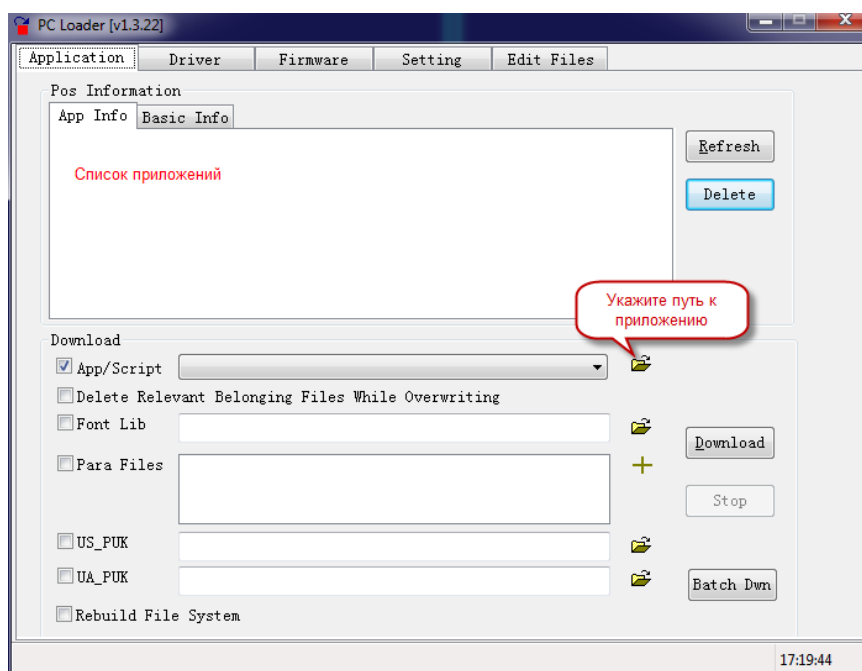


4. На вкладке **Application** установите флажок напротив пункта **Application** и укажите путь к пакету ПО *QIWI* для POS-терминала PAX S-90 **qiwi\_pax\_s.bin** (Рис. 4)

**ПРИМЕЧАНИЕ**

В случае необходимости или при первоначальной установке установите флажок напротив пункта **Delete Files**.

Рис. 4. Настройка пути к файлу приложения PAX S-90



5. Нажмите кнопку **Download**.
6. Включите POS-терминал, после чего должна автоматически начаться загрузка.

После установки необходимо удалить все приложения кроме **S80/90-QIWI**. Подробнее об удалении приложений см. в разделе [4](#).

## 2. РАБОТА С КАРТОЙ АВТОРИЗАЦИИ

Данная опция позволяет просмотреть текущие или записать на карту новые авторизационные данные.

### 2.1. Чтение данных с карты

Для чтения информации с карты выберите пункт **Сервис → Работа с картой → Чтение карты**. При этом вам последовательно будут показаны *номер терминала, имя пользователя и пароль*.

### 2.2. Запись данных на карту

#### ПРИМЕЧАНИЕ



На карте авторизации могут храниться данные только одной персоны.

#### Подготовка

1. При необходимости создайте на сайте <https://agent.qiwi.com> персону (с правами *Продавец*), авторизационные данные которой будут записаны на карту.

#### ПРИМЕЧАНИЕ



При создании персоны используйте пароль для POS терминала.

2. При необходимости создайте на сайте <https://agent.qiwi.com> терминал типа *POS-терминал Pax*.

#### Порядок записи авторизационных данных на карту:

1. Выберите пункт **Сервис → Работа с картой → Запись карты**. При этом вам будет предложено задать следующие параметры:
  - **N Терминала** – номер терминала (зарегистрированного на сайте <https://agent.qiwi.com>).
  - **Имя пользователя** – логин персоны (зарегистрированной на сайте <https://agent.qiwi.com>), авторизационные данные которой будут записаны на карту.
  - **Пароль** – пароль персоны для POS терминала.
  - **PIN** – введите ПИН-код карты.
  - После ввода PIN появляется на экране запрос на подтверждение записи карты. Если вы хотите записать новые данные на смарт-карту, нажмите ENTER. Для отмены записи выберите CANCEL.

#### ПРИМЕЧАНИЕ



Если смарт-карта не была вставлена в терминал, перед подтверждением записи ее необходимо поместить в терминал.

После этого при включении POS-терминала достаточно вставить карту, авторизационные данные будут автоматически считаны с нее.

2. За одну сессию можно записать несколько авторизационных карт.

### 3. НАСТРОЙКА ЭКРАНА

Для настройки контрастности экрана POS-терминала PAX выполните следующие действия:

1. Подключите **выключенный** PAX к компьютеру.
2. Запустите ПО (для серий P-80/P-90 - LoadToolsVx.y\_en.exe, для серии S-90 – PCLoader.exe) и перейдите на вкладку **Application**.
3. Нажмите кнопку **Refresh** (см. [Рис. 2](#) – для серий P-80/P-90, [Рис. 4](#) - для серии S-90).
4. Включите POS-терминал PAX.
5. Выполните следующие действия:
  - для PAX P-80 - нажмите кнопку **Funct**;
  - для PAX P-90 - нажмите кнопку **Func**;
  - для PAX S-90 - клавишами **Вверх/Вниз** выберите пункт меню **LCD Adjust** и нажмите цифровую клавишу номера пункта;
6. Далее клавишами **Вверх/Вниз** настройте контрастность экрана.



## 4. УДАЛЕНИЕ ПРИЛОЖЕНИЯ

Для удаления приложения с терминала выполните следующее:

1. Подключите **выключенный** POS-терминал PAX к компьютеру.
2. Запустите ПО (для серий P-80/P-90 - LoadToolsVx.y\_en.exe, для серии S-90 – PCLoader.exe) и перейдите на вкладку **Application**.
3. Нажмите кнопку **Refresh** (см. [Рис. 2](#) - для серий P-80/P-90, [Рис. 4](#) - для серии S-90).
4. Включите POS-терминал PAX.
5. Выберите из списка приложений на вкладке приложение, которое хотите удалить, и нажмите кнопку **Delete**.

## СПИСОК РИСУНКОВ

---

Рис. 1.Настройка способа подключения .....	3
Рис. 2.Настройка пути к файлу приложения.....	4
Рис. 3.Настройка способа подключения для PAX S-90 .....	5
Рис. 4.Настройка пути к файлу приложения PAX S-90 .....	5